

# YPSILON – SLOVINA JE HRA 4

**Názov školy:**

**Meno a priezvisko žiaka:**

**Počet bodov:**  
(doplňí usporiadateľ)





## 1. Pozorne si prečítaj úryvok z príbehu

### *Povodeň v kuchyni od Jozefa Pavloviča.*

- Moje detstvo, - rozhovoril sa Ivan, - bolo naplnené rozličnými nebezpečnými dobrodružstvami. Už ako maličké batola som sa takmer utopil.

- V potoku?

- Nie! V kuchyni!

- Naozaj? zhikli neveriaco deti.

- Áno, - pokračoval strýko. Bolo sychravo ako dnes, lialo ako z krhly. Hladina rieky Ipeľ vystúpila z brehov.

Zaliala polia a lúky. Valila sa do pivníc a postupne stúpala do skromných príbytkov. Tatko s mamkou vyšli na povalu a mňa zabudli v kuchyni. Hral som sa tam v drevenom koryte.

O chvíľočku ma už pohojďávalo sem a tam.

Nuž, a tak som sa vyučil za námorníka.



## 2. Označ ✓ správnu možnosť.

Tento text je poézia.

Tento text je próza.



\_\_\_/2b

## 3. Nájdi a podčiarkni v zelenej časti textu jedno prirovnanie.

\_\_\_/2b

## 4. Nájdi a podčiarkni v modrej časti textu opytovacie vety.

\_\_\_/2b



5. Vytvor ku každému slovu jedno slovo s predponou.



písať



tlačiť



jesť



skočiť



baliť



\_\_\_/5b

6. Slová príbuzné so slovom byť napíš na tabuľu, ktorú drží dievčatko.



bytie

pribiť

bidlo

dobyť

bytosť

rozbiť



\_\_\_/4b



10. V nasledujúcom slovnom spojení zakrúžkuj vlastné podstatné meno a podčiarkni všeobecné podstatné meno.

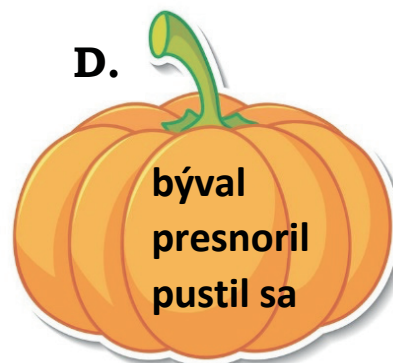
sused Koloman



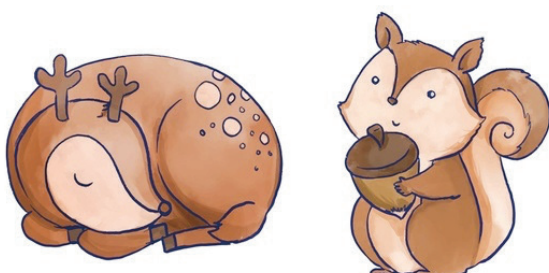
\_\_\_/2b

11. K skupinám slov prirad' názov slovného druhu.

Ohybné slovné druhy
1. Podstatné mená
2. Prídavné mená
3. Zámená
4. Číslovky
5. Slovesá



1. \_\_\_\_\_ 2. \_\_\_\_\_ 3. \_\_\_\_\_ 4. \_\_\_\_\_ 5. \_\_\_\_\_



\_\_\_/10b





## 12. Pozorne si prezri plagát a odpovedz na otázky.



Aký je názov podujatia?

---

Kedy sa podujatie uskutoční?

---

O aké ceny sa súťaží?

---

\_\_\_/6b

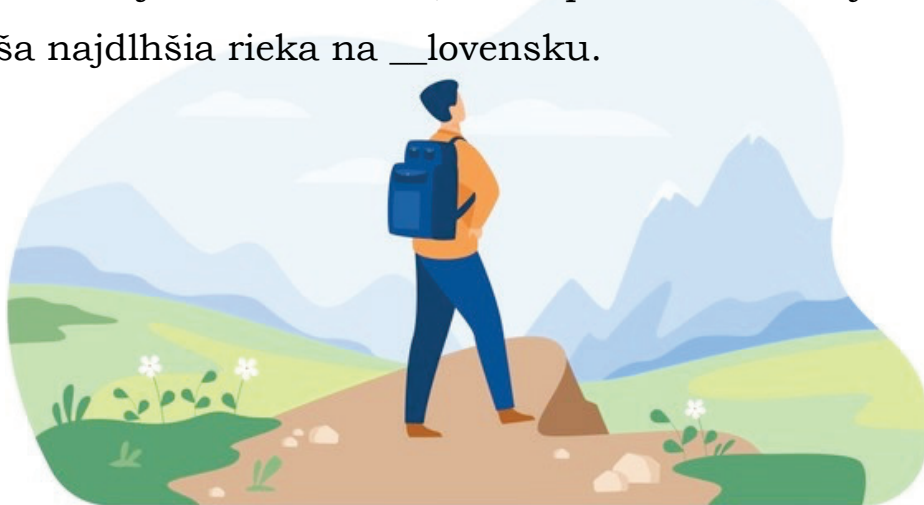
## 13. Dopln správne veľké alebo malé písmeno na začiatku slova.

Ďaleko nad \_\_ysokými \_\_atrami vychádza slnko.

Na \_\_ysoký \_\_opeč vystupujú turisti z \_\_ratislavy.

Boli sa pozrieť aj na \_\_ieku \_\_áh, ktorá pramení v \_\_ízkych \_\_atrách.

Je to naša najdlhšia rieka na \_\_lovensku.



\_\_\_/10b





14. Zakrúžkuj slová farbičkou podľa toho, akú hlásku počuješ na konci slova.

K

CH

S

Š

prach

gong

blesk

dnes

cez

ukáž

stráž

príbeh



\_\_\_/8b



**Si na konci testu. Výborne!**



